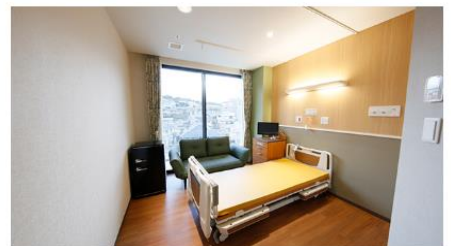


人間ドックコースのご案内

コース	① 日帰りドック	② 1泊ドック
料金 ※当日現金にてお支払いをお願いいたします	50,000円(税別)	150,000円(税別) ※お部屋・食事代含む
検査日	月・木曜日の午前中のみ	水～木曜日の1泊2日のみ
検査項目 ※1泊ドックのみの検査項目です	・身体測定・血圧 ・視力・聴力 ・尿検査・沈査 ・血液検査 (肝機能・膵・腎機能・脂質・電解質・貧血・炎症・糖尿・肝炎ウイルス検査) ・心電図 ・肺機能検査 ・胸部X線検査 ・胸部CT ・腹部CT ・骨密度検査 ・便潜血反応検査 ・胃カメラ	・身体測定・血圧 ・視力・聴力 ・尿検査・沈査 ・血液検査 (肝機能・膵・腎機能・脂質・電解質・貧血・炎症・糖尿・肝炎ウイルス検査) ・心電図 ・肺機能検査 ・胸部X線検査 ・胸部CT ・腹部CT ・骨密度検査 ・心臓超音波検査(エコー) ・胃カメラ ・大腸カメラ ・頭部MRI/MRA検査

- ・ご予約は電話にて承っております。
- ・検査の追加希望がございましたら、お気軽にご相談ください。
- ・検査結果のお渡しは約2～3週間後になります。



両ドックともに検査後に病院内カフェにて、ドリンクと焼き菓子をご提供しております。
1泊ドックでは<竹園ホテル お弁当>もご用意しておりますので、ぜひご利用くださいませ。